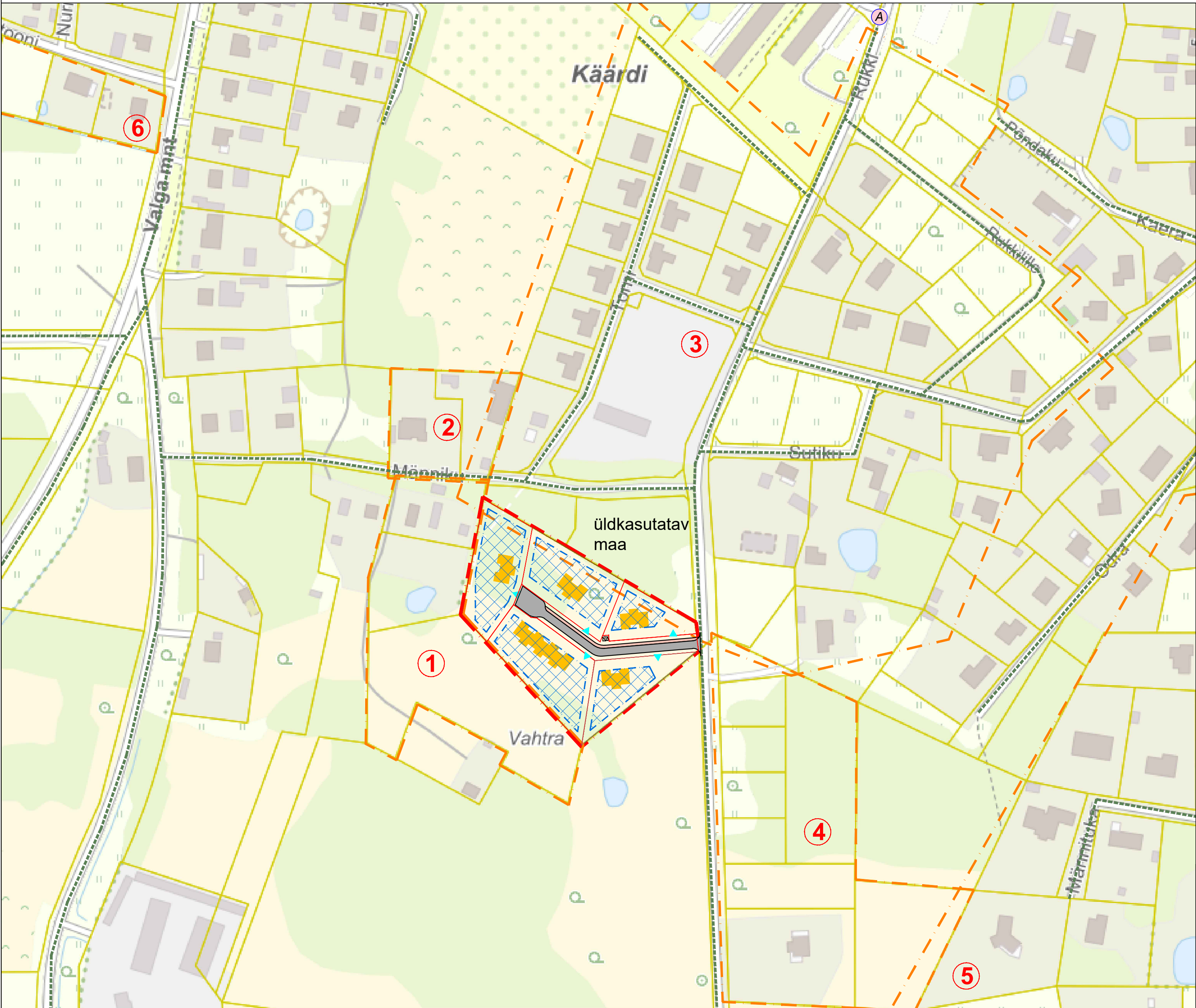


# Käärdi alevikus Lohunõlva maaüksuse detailplaneering

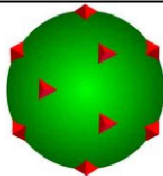
## PLANEERINGUALA KONTAKTVÖÖNDI FUNKTSIONAALSED SEOSSED



### TINGMÄRGID

	DETAILPLANEERINGUALA PIIR
	KEHTESTATUD DETAILPLANEERINGUALA PIIR
	OLEMASOLEVA KATASTRÜKSUSE PIIR
	PLANEERITUD KRUNDI PIIR
	JALAKÄIJATE PÕHILISED LIIKUMISSUUNAD
	OLEMASOLEV ERAÕU
	OLEMASOLEV TOOTMISÕU
	OLEMASOLEV ROHUMAA
	OLEMASOLEV HALJASALA
	OLEMASOLEV METS
	OLEMASOLEV LOODUSLIK LAGE
	OLEMASOLEV PÕLD
	OLEMASOLEV MÄRGALA
	OLEMASOLEV LIIVANE ALA
	OLEMASOLEV TEEALA
	OLEMASOLEV VEEKOGU
	OLEMASOLEV HOONE
	PLANEERITUD HOONESTUSALA
	RIDAELAMU ILLUSTRERIV VÕIMALIK MAHT JA ASUKOHT
	PLANEERITUD SÕIDUTEE/ PLANEERITUD KÕNNITEE
	PLANEERITUD JUURDEPÄÄS (asukoht orienteeruv)
	OLEMASOLEV BUSSIPEATUS

- 1 Nõlvaku maaüksuse detailplaneering, kehtestatud 30.04.2009
- 2 Käärdi alevikus Männiku krundi detailplaneering 23.05.2002
- 3 Käärdi alevikus asuva Sutigu maaüksuse detailplaneering, kehtestatud 26.02.2004
- 4 Kalme külas Kiigemäe kinnistu detailplaneering, kehtestatud 11.06.2024
- 5 Käärdi alevikus ja Kalme külas Käärdi kinnistu detailplaneering kehtestatud 23.10.2007
- 6 Elva linnas Valga mnt 47 kinnistu detailplaneering, kehtestatud 15.06.2021



**TERAV KERA OÜ**  
Reg. nr. 11319822  
Sarapuu 2, 50705 Tartu  
e-post: teravkera@gmail.com  
www.teravkera.ee

Projekti juht, maastikuarhitekt  
Jane Asper

Planeeringu koostamisest huvitatud isik  
Kreston Ehitus OÜ

Töö nimetus  
Käärdi alevikus Lohunõlva maaüksuse detailplaneering

Joonise nimetus PLANEERINGUALA  
KONTAKTVÖÖNDI FUNKTSIONAALSED SEOSSED

Kuupäev	Joonis	Jooniseid	Mõõt	Töö nr
aug. 2025	1	5	1:2000	DP-01-25